

3^{de} mobiliteitsbarometer Europ Assistance België

De transitie naar duurzame mobiliteit

DE BELG EN DUURZAME MOBILITEIT

WAT MET DE POLITIEKE INITIATIEVEN INZAKE MOBILITEIT?



37% van de Belgen **voelt zich belemmerd** of is tegenstander
38% is wel **enthousiast** (vooral de jongere generaties)
27% **vindt ze overdreven** (vooral inwoners buiten de stad)

DE OMSCHAKELING NAAR DUURZAME MOBILITEIT



69% van de Belgen ervaart de omschakeling naar duurzame mobiliteit als een hindernis voor hun dagelijkse mobiliteit

- Vooral bij 55+
- Vooral voor inwoners buiten de stad

DE BELG EN DE ELEKTRISCHE WAGEN

24%

van de bevolking denkt dat de overstap naar 100% elektrische mobiliteit **niet** voor 2035 zal plaatsvinden



17%

Denkt dat deze verandering **nooit** zal gebeuren

- Jongeren zijn over deze stelling veel optimistischer

48% **zegt dat hun volgende wagen elektrisch zal zijn**

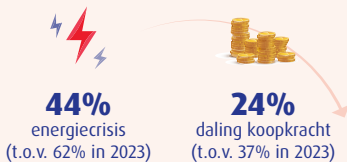
- 63% van de - 35-jarigen

€32.500

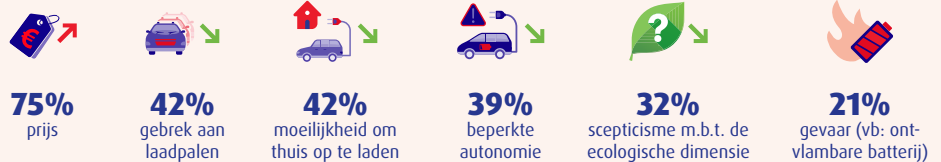
is het gemiddeld gezinsbudget voor de aanschaf van een elektrische auto

VOORNAAMSTE BELEMMERINGEN VOOR DE AANKOOP VAN EEN ELEKTRISCHE WAGEN

Economische factoren:



Andere factoren:



*de pijlen tonen een dalende/stijgende trend aan t.o.v. 2023



MOBILITEIT IN DE STEDEN



± 75%

van de huishoudens **gebruikt dagelijks een (elektrische) wagen**

- Thermische wagen: voor nog 73% in gebruik buiten de steden!



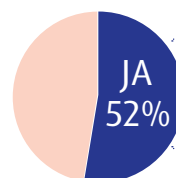
Meest geliefde zachte mobiliteit

47% (elektrische) steps
24% (elektrische) fiets
24% hoverboard, uniwheel

ONTWIKKELING VAN MOBILITEIT IN STADSCENTRA IN DE KOMENDE JAREN



IS ZACHTER MOBILITEIT IN DE STEDEN VERBETERD?



- 52%** dankzij betere weginrichting
- 37%** dankzij sensibilisering
- 23%** dankzij respect van de regels

Over de studie

De enquête werd uitgevoerd tussen 13 en 22 december 2023 door het bureau Incidence bij 1004 personen woonachtig in België. Ze werd online uitgevoerd aan de hand van een semi-gesloten en gestructureerde vragenlijst. Representatieve nationale steekproeven uit de nationale bevolking, tussen 18 en 80 jaar oud, opgesteld volgens bepaalde quota (geslacht, leeftijd, taal, gezinssamenstelling, woonplaats). Foutenmarge: maximaal 3.1%.